



Vindö 50 Cabin
Sail measures and Boatsize

Vindö 50 Sloop

Sail measures in m

P	11,25
E	3,90
T	12,20
LP	5,72
J	3,75
SL	12,85
SMW	6,75
SPL	3,80

Rigging Sloop

Length in Diameter

	m	mmm
Main halyard	29,4	12
Jibhalyard	29,5	12
Spinnaker halyard	29,5	12
Jibsheet	10,6	14
Genoasheet	9,4	14
Main sheet	26,6	14
Spinnakersheet	23,6	14
Cunningham	3,9	12
Preventerhalyard	7,8	12
Boom outhaul	7,8	12

Vindo 50 Cabin Boatsize

(Data are from the Vindo 50 Sloop)

Length over all:	10,65 m	Main sail:	25 sqm
Length water line:	8,45 m	Genoa I:	36 sqm
Beam:	3,16 m		
Draft	1,60 m	Jib:	15 sqm
Displacement:	6,8 tons		
Long keel (Jead):	2,4 tons	Spinnaker:	-
Volvo Penta MD 21A (75 hp)(55 PS)			

Rigging: Masthead. Masthigh overall incl. VHF-antenna ca.
15.50 m

Constructor: Carl Andersson Lys factor: 1,07

Construction: With aft cabin and Pilot House (Cabin) and Salon

Mast height: 12,50 m

More: Inside rudder. Outside and outside wheel steering. Positive stern.

Fuel tank: 180 liters (2 tanks) Watertank: 200 liter

Waste tank: ca. 100 liters

Number of bunks: 6 Cabin height: 1,88 m - 2,00 m

Vindö 50 Deckshaus

Grundsätzliches zu diesem Schiff

Dieses Schiff ist eine echte Rarität. 1982 von der Vindö Werft in Schweden gebaut und an einen Tischlermeister in Lübeck verkauft. Dieser Tischlermeister verstarb und vererbte das Schiff an seinen Sohn, der es aber an einen Segler aus Lübeck weiter verkaufte. Dieses Schiff wurde dann 1993 über einen Kiele Maklerfirma vermittelt. Ich habe es sofort gekauft.

Der Tischlermeister hatte alles an Ausrüstung gekauft, was gut und teuer war.

- Neco Selbststeueranlage
- Brookes & Gatehouse Instrumente
- Ladegerät mit Wechselrichter auf 220 Volt
- Debeg Sailor Grenzwellenempfänger
- Debeg UKW Sprechfunk
- und vieles mehr.

Da alles nicht mehr richtig funktionierte, mußte ich alles erneuern inkl. Segel (erst in 1998), Elektronik, Kühlschrank, alle Lampen, Tauwerk usw.

Das Schiff ist in einem ausgezeichneten Zustand. Kleine Schönheitsfehler gibt es natürlich, schließlich ist das Schiff viel gesegelt worden und nicht **neu**.

Die Ausrüstung läßt nichts vermissen.

Ich habe gerade eine 10wöchige Reise mit dem Schiff nach Stockholm und via Götakanal gemacht. Alles funktionierte einwandfrei.

Außerordentlich positiv ist, daß man bei diesem Schiff eigentlich kein Ölzeug benötigt. Bei nassem Wetter steuert man das Schiff von Innen. Man sitzt bei allen Wetterlagen hervorragend im Deckshaus, die Heizung bringt auch bei unangenehmen Temperaturen ausreichend Wärme und man das ganze Hafengeschehen im Blick. Wir nennen das Deckshaus immer den „Upper Soloon“.

Der Motor ist einwandfrei. Hat gerade richtig arbeiten müssen und glauben sie mir - er schnurrt wie eine Nähmaschine. Die Betriebsstunden liegen bei ca. 2850 Stunden und immer noch kaum Ölverbrauch. Ich habe auf der langen Reise Buch darüber geführt.

Pro Stunde braucht die Maschine ca. 2.7. - 3.0 Liter Diesel. Je nach Drehzahl und Seegang. Ich fahre die Maschine bei 1850 bis 1900 Umdrehungen. Das entspricht 2/3 der Nenndrehzahl von 3000 Umdrehungen. Die Höchstdrehzahl ist 4000 Umdrehungen, wird aber nur bei Speedbooten erreicht. Das Schiff läuft bei dieser normalen Drehzahl etwa 6,1 Knoten. Gegen Wind und Welle etwas weniger (5,6 - 5,8 Knoten). Höchstgeschwindigkeit unter Maschine sind 7,8 Knoten. Unter Segel wird bei entsprechenden Winden die Rumpfgeschwindigkeit von 8,2 Knoten erreicht.

Einteilung des Schiffes:

Eignerkabine im Vorschiff:

Doppelkoje 2 Meter Länge, Breite mit Dreieck 2,10m
4 Staufächer mit Klappe
2 Staufächer offen
3 große Staufächer unter den Kojen
Durchgangstür zum verschließen

Vorraum vor Toilette und Kleiderschrank.

Kleiderschrank mit Tür (gleichzeitig Tür zum Vorschiff)
Ablagefächer für Kleinkram
Fächer für Hemden, Pullover etc.

Toilette mit Tür (gleichzeitig Tür zum Salon)
Porzellan WC von Baby Blake (Neupreis heute 1500,00 €) Handbetrieb
Waschbecken hochglanzpoliert (V4A)
Wasserhahn mit Duschschauch
Bodenwanne zum Abfluß beim Duschen (Kalt) in die Bilge.
Spiegel
3 Schränke hinter dem Waschbecken
1 großer Schrank unter dem Waschbecken
Fach für gebrauchte Wäsche (sollte mal der Gasboiler für Warmwasser hin)
Leitungen für Warmwasser vorbereitet.

Bis hier sehe ich dies als Eignerbereich an.

Salon und Pantry

U-Sofa für 4-5 Personen (Tisch absenkbar für 2 Schlafplätze) an Stb.
Glasschrank, Bücherbord, leeres Schap.
Stauraum unter den Sitzen. Hier ist auch die 220 Volt Anlage installiert.

Pantry auf der BB-Seite
2flammiger Gaskocher mit Backofen (kardanisch). Topfhalterungen
Doppelspüle Niro mit Abdeckung
Kühlschrank
Müllbehälter im Schrank, Stauraum für alles, was die Pantry so braucht.
Stauraum in der Bilge. Unterteilt, trocken und nutzbar.

Es führen 2 Stufen nach oben in den Decksalon.

Decksalon(Pilothouse)

Sitzecke für 3-4 Personen mit drehbarem, teilabklappbarem Tisch.
Stauraum an Stb.
Innensteuerstand mit Radsteuerung, Einhebelschaltung, 2.Steuerkompass
Luke zum beobachten der Segel im Deck des Steuerhauses.
Instrumententafeln.
Stauraum
Kartentische mit Kartenfach. Darunter Ölzeugschrank.
Steuermannsstuhl drehbar (Karte oder Fahren)
Instrumente, Ablagen.

Achterkabine.

2 getrennte Kojen. 2,0 m lang und je 0,90 m breit. Dazwischen Zugang mit Klappe für den Ruderhydranten und den Motor der Selbststeueranlage (Kettenantrieb)
Stauraum über den Kojen und ein Kleiderschrank mit Fächern.
Stauraum unter den Kojen.
2 Luken zum Öffnen.

Fortsetzung Achterkabine

Zur Achterkabine führt eine Stufe vom Deckshaus nach unten und es gibt eine Tür zum Deckshaus.

Cockpit

Vindö Cockpit mit Traveller, Steuersäule, Radsteuerung und Einhebelschaltung.

Backkisten a StB und BB eine dritte große quer über das Achterschiff. Diese Größe ist eingeschränkt durch die Heizung und den Kasten für die Gasflaschen.

Patentanschluß für Heckdusche. Handlenzpumpe. Halterung für Gläser und Steuerelement für Autopiloten.

2 Cockpittische. Je ein Tisch vor und hinter der Steuersäule.

Liegeplatz

Das Schiff liegt im Winter in der Halle an der Eider.

Der Riß zeigt die „Vindö 65 Pilothouse“. Beide Schiffe sind fast baugleich. Ich hatte leider keinen Riß der Vindö 50 Cabin.

Rumpf

Das Schiff ist frei von Osmose wie alle Vindö's.

Verkauf

Sofort.

Besichtigung nach Vereinbarung. Probefahrten nur gegen Zahlung einer Aufwandsentschädigung. Diese wird bei Kauf verrechnet.

Preis: 68.000,00 € Festpreis

Eigner:

Carl-Heinz Müller

Harksheider Weg 58 b

D 25451 Quickborn

+49 4106 653060

E-Mail: cmueller@email.de

If you need an english version, please let me know.

Ausrüstungsliste Vindö 50 Cabin Motorsegler "JEECY"			
Änderungen vorbehalten			
Innenausrüstung			
Ausbau in Mahagoni komplett			
Decken helles Holz			
Fußboden Bodenbretter Furnier (Foto)			
Alles Lackiert			
Holzwegerung an den Seitenwänden Mahagoni			
Ölzeugschrank unter Kartentisch			
Kleiderschrank und Ablage in Achterkajüte			
Hauptkleiderschrank mittschiffs mit Ablagefächern			
Kühlschrank 12 Volt			
Steuermannsstuhl im Deckshaus	Steuern- und Kartenarbeit		
Scheibenwischer handbetrieben	2		
Feuerlöscher	2		
Abdeckungen für Fenster im Deckshaus	3	je nach Bedarf	
		anzubringen	
Gardinen für Fenster	8		
Luken im Aufbau (Lewmar)	3		
Kleine Luken in der Achterkajüte (Lewmar)	2	neu verchromt	
Staubsauger 12 und 220 Volt (umschaltbar)	1		
Serviertablets	2		
Innenbeleuchtung Salon	5	ital. Design	vergoldet
Beleuchtung Deckshaus	2	ital. Design	vergoldet (1)
Beleuchtung Achterkabine	2	ital. Design	vergoldet
Beleuchtung Eignerkabine	2	ital. Design	vergoldet
Beleuchtung vor Kleiderschrank	1	ital. Design	vergoldet
Beleuchtung Bücherbord	1		
Beleuchtung Waschraum/Toilette			
Toilette BabyBlake mit Fäkaltank und Absperrventil	als Sitz vor Spiegel geeignet)		
Doradelüfter	1	Vorschiff V4A poliert	
normale Lüfter	2		
Dreieckspolster für Vorschiff Eignerkabine	1		

Navigatorische Ausrüstung	Anzahl/Sprache/Zusätze		
Seekarten Ostsee NV Verlag 2006	alle 4 Sätze (inkl. CD)		
Bootssportkarten Schweden 2005/2006	Westküste		
(jeweils neuester angebotener Stand)	Ostküste bis Stockholm		
Gotlandkarte 2006			
Schweden Götakanal 2006			
Schweden Göta, Vänners Trollhättan 2006	NV Verlag mit CD		
Hafenhandbücher 2006 NV Verlag	4		
Hafenhandbücher Ostküste S (schwedisch)	3		
Küstenhandbuch West-und Südküste S	(schwedisch)		
diverse weitere Seekarten	nicht mehr ganz neu		
Maptech Navigator Vollversion	für PC		
Maptech Pocket Navigator	für Handheld (PDA)		
Bonito Meteoserver Wetterprogramm	für PC und Internet		
Zirkel, Lupe, Stopuhr			
Magnetkompaß innen und außen	2		
Handpeilkompaß mit Halterung	1		
Fernglashalterung Teak	1		
Kartentisch mit Kartenfach			
Halterung Navibesteck Mahagoni	1		
Halterung Seenotsignale mit Signalen NICO			
Barometer und Uhr von Wempe	jeweils 1 Stück		
Bewegliche Kartenleuchte rot	1		
Elektronik			
Silva Nexus			
- Nexus Server (+1 Ersatzserver)	Bus-System		
- Echolot	1		
- Logge	1		
- Windrichtung	1		
- Multi- Instrument in Kajüte	1		
- Silva GPS mit Anschluß an Server	1		
- GPS als Anzeigeinstrument oder GPS	z.Zt. nicht installiert 1		
Lowe 150 Einseitenband Empfänger	für Wetterfunk mit PC		

UKW Sprechfunk mit DCS (GPS gekoppelt)	1	mit Zulassung MMSI	
UKW Antenne Mastspitze	1		
Fest installiertes Mobiltelefon 8 W Sendeleistung	1		
Antenne mit Balloon für Grenzwelle	1		
Stereo Autoradio mit CD und 2 LP			
Garmin GPS 12 XL als Backup installiert			
Elektrik (220 Volt Netz)			
Landanschluß 220 Volt	1	Philippi Stecker GL geprüft	
FI-Schutzschalter mit 220 Volt Sicherungen			
Polaritätsanzeige 220 Volt			
Solarpanele auf Lukendach 45 Watt	fest installiert und verkabelt		
Voltmeter 220 Volt			
220 Volt Verkabelung an Bord			
220 Volt Steckdosen an Bord	4		
Automatiklade 25 Ah IU Kennlinie	1		
Wechselrichter 12 --> 220 Volt	1	400 Watt Dauerleistung	
(2 Steckdosen dazu) eingebaut			
85 m 220 Volt Stromkabel	5,10,25,50 Meter jeweils		
diverse Kupplungsadapter 220 Volt			
Doppelstecker Landanschluß 220 Volt	1		
Ladegerät 8 Ah für Motorbatterie extra	1		
Bordelektrik			
12 Volt Bordnetz			
Sicherungen als Schalter für Bordnetz	12		
Sicherungen für Autopilot extra 25 Ah	4		
Sicherungen Schiffshorn 16 Ah	1		
Bordnetzbatterie a' 110 Ah	2	Gel	
Motorbatterie 105 Ah	1	wartungsfrei	
Instrumentenpaneale Bordnetz			
- Dieselstandsanzeige für beide Tanks	wechselseitig		
- Amperemeter			
- Voltmeter für Bordnetz- und Motorbatterie	2		

- Wassertankanzeige	1		
- Betriebsstundenzähler	1		
- Batteriezustandsanzeige	1		
Motoranzeigeräte			
- Drehzahlmesser	2	jeweils innen	
- Temperaturanzeige	2	und außen	
- Kontrolllampen	4		
Seemännische Ausrüstung			
CQR Buganker mit Wirbelschäkel Niro	20 KG		
5 m Niro Kettenvorlauf			
Ankerleine weich 16 mm	50 m		
Reserve Plattenanker im Ankerkasten	15 KG		
Schwedischer Heckanker	15 KG		
5m Kettenvorlauf verzinkt			
Ankerleine für Heckanker	40 m		
Schärenhaken verzinkt	4		
Umfangreicher Ersatzschäkelsatz	ca. 30 Schäkel Niro		
Schleppleine 18 mm	ca. 30 m		
Festmacher, Ersatzleinen bis 30 m	etwa 10 unterschiedliche		
Fender schwarz	4		
Bootshaken	2		
Schlauchboot rot AWN	2 Personen	neu	
Navigationslampen	4		
Salingleuchte	1		
Windex			
Ankerleine für Heckanker			
Ankerwinde manuell Vorschiff	1		
Ankerball und Kegel	jeweils 1		
Signalhorn Druckluft	1		
Nationalflagge mit Radarfäden	1		

Lifebelt mit Sicherheitsleine und Haken	8		
Halterungen für Lifebelt im Cockpit	2		
Rettungswesten Automatik davon 2 Halbautomatik (aber keine Prüfung mehr möglich, Eigentest jährlich)	8	Top in Ordnung	
Clinometer	2		
Haltebügel für Steuersäule V4A	1	Foto	
Bootshaken	2		
Segel			
Großsegel Spezialtuch (Heine Haase)	25 qm		
Rollgenua mit 2 Latten senkrecht Spezialtuch (HH)	36 qm		
Rollgenua Schnitt TriRadial Mylar Sandwich	31 qm	Anmerkung 1	
Schwerwetterfock für Kutterstag	15 qm		
Blister	60 qm (?)		
Großsegel-, Genuakleid, Bergerschlauch			
Kuchenbude			
Genuaschotwinden Selftailing	2	Lewmar 45	
Spifallwinden	2	Lewmar 25	
Lazy Jack	1		
Genuarutscher mit Rollen	4	manuell einstellbar vom Cockpit	
Umlenkblöcke für Schoten	2		
Rigg (Topptakelung 8 mm Niro)			
Oberwanten	2		
Unterwanten	4		
Achterstag isoliert	1		
Kutterstag (variabel)	1		
Rollfockanlage Furlex	1		
Mast trimmbar durch Talje aus Kevlar	mit 4 Blöcken		
Spi - Baum	1		
Fock-Baum	1		
Großfallwinde am Mast	1	Lewmar	
Genuefallwinde am Mast	1	Lewmar	

Spifallwinde am Mast	1	Lewmar	
Reffwinde am Mast	1	Lewmar	
Selden Baumniederholer	1		
Spezialbeschlag für Kutterstag und Fock	1		
Pött und Pann			
Vindö Geschirr (in Halterung)	für 6 Personen		
- Tassen			
- Untertassen			
- große Teller			
- Frühstücksteller			
- Suppenschalen			
- Dessertschalen			
- Anrichteschalen	2		
Feuerfeste Schalen für Backofen	2		
Beschichteter Bräter für Backofen	1		
Bratpfannen beschichtet	2		
Kochtöpfe	2		
Kasserolle	1		
Salatschleuder			
Eßbesteck für 6 Personen			
- Gabeln			
- Messer			
-Teelöffel			
- Suppenlöffel			
- kleine Suppenkelle	1		
Diverse Kochutensilien	was man so zum guten kochen braucht		
Spritzschutz für Bratpfannen	2		
Plastikbehälter zum aufbewahren	10		
Gläser			
- Weingläser	6		
- Wassergläser	10		

- Grappagläser	4		
- Sherrygläser	6		
Kaffeekanne Alfi mit Halterung verchromt	1		
Kaffeekanne (Isolierkanne)	1		
Kaffeefilter	1		
Wasserkessel für Gasherd	1		
1 L Wasserkocher 400 Watt	1		
Fegeblech			
Gaskocher 2 flammig mit Backofen	kardanisch aufgehängt		
Gasflaschen 5 KG	2		
Absperrhahn am Kocher zusätzlich	1		
Gasfernschalter Trumatik	1		
Gasflaschenbehälter mit Abfluß	1		
Weinkühler	1		
Salatschüssel	2		
Salatschleuder	1		
Thermosbehälter 1,5 Liter (für Suppe)	1		
Müllbehälter eingebaut	1		
Toilette/Dusche			
Baby Blake Pump WC			
Fäkaltank	100 Liter (?)		
elektrische Fäkalpumpe	kein Zerhacker		
nicht difundierende Schläuche für Fäkalanl.			
Abpumpmöglichkeit vorhanden			
Dusche in Toilette mit Abfluß in Bilge	kalt		
Edelstahlwaschbecken	1		
Umfangreicher Werkzeugsatz			
und Ersatzteile für Kleinkram			
Schraubstock für Winsch			

Motor			
Volvo Penta MD 21 A	4 Zylinder, 76 HP (55 Hkr)		
Wendegetriebe (generalüberholt bei Baguhn)	2004		
Welle 30 mm	neu 2005		
Wellenlager	neu 2005		
3flügeliger Festpropeller			
Volvo Stopfbuchse	neu 2005		
Seewasserfilter Volvo	1		
Reserve Dieselkanister a' 10 Liter	4		
Steueranlage			
Radsteuerung (innen und außen)	2		
2 unabhängige Seilzugsteuerungen			
Cetrek Autopilot	Innen-oder Außeneinsatz		
(an Nexus anschließbar)			
2 Einhebelschaltungen (unabhängig)	Innen-oder Außeneinsatz		
Separ Diesel Doppelfilteranlage	manuell umschaltbar		
Magnetfilter für Diesel	Mikroben vernichten		
Sonstige Ausrüstung			
Aufrollbare Wasserschläuche a' 25 m	2		
Diverse Adapter für Wasserschläuche			
Bugleiter	1		
Badeleiter	1		
Angelrollenhalter Niro	1		
Halterung für Heckanker Niro	1		
Bojenhaken aus Schweden Niro	1		
Einfacher Bojenhaken Niro	1		
Lenzpumpe Gusher 10	1		

Automatische elektr. Lenzpumpe	1		
Druckwasserpumpe	1		
Ersatzdruckwasserpumpe	1		
Wasserkarister 10 Liter	zusammen faltbar		
Petroleumlampe Messing	1		
Pütz	2		
Secumar Rettungsring mit Wurfleine	1		
Halterung für Wurfsack Niro	1		
Bedienungshandbücher			
- Ersatzteilhandbuch Motor			
- Bedienungsanleitung Motor			
- Bedienungsanleitung Bonito Meteoserver			
- Bedienungsanleitung Nexus			
- Bedienungsanleitung Maptech Navigator			
- Bedienungsanleitung Pocket Navigator			
- Bedienungsanleitung Ukw Sprechfunk			
- Online Schulung auf PC für UKW und DCS			
- Schaltplan Schiff (Übersicht mit Details)			
Heizung			
Vollautomatische Dieselheizung	Ebersbacher 2003		
3 Heizungsausstritte			
stufenlose Regelung über Thermostat			
Anmerkung 1: diese Rollgenau ist fast neu, aber nicht speziell für dieses Schiff gemacht			
VL: 11,40, UL:5.40			

Aufnahmen des Schiffes 2006/2007











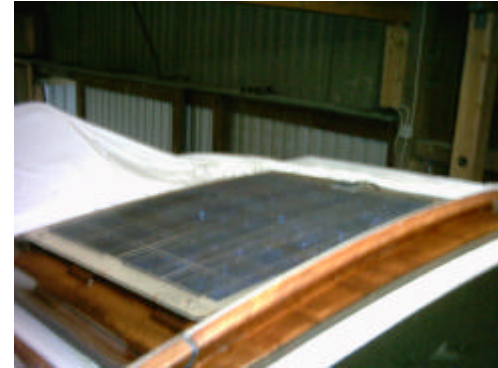
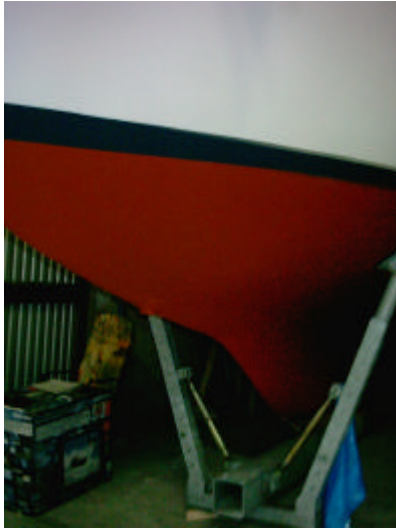








Winterlager 2006 / 2007



Winterlagern2006 / 2007



Cockpit StB



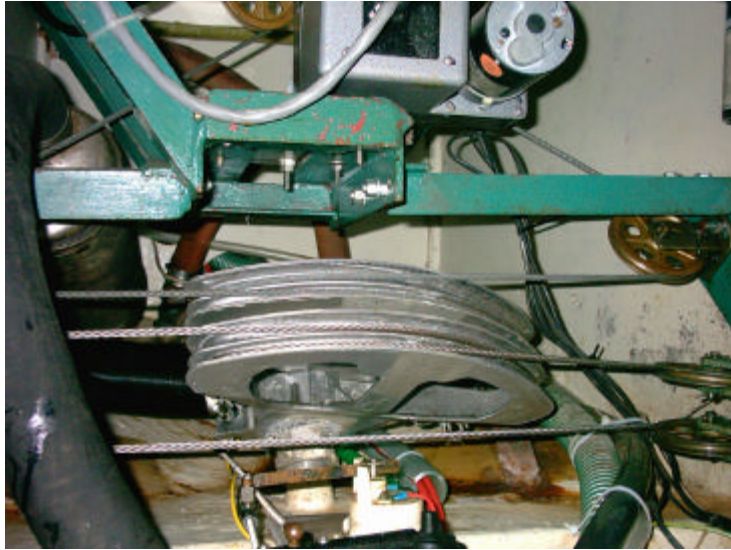
Wellentunnel in Achterkajüte



Blick von Cockpit in den Decksalon



Handbuchbord in der Achterkabine





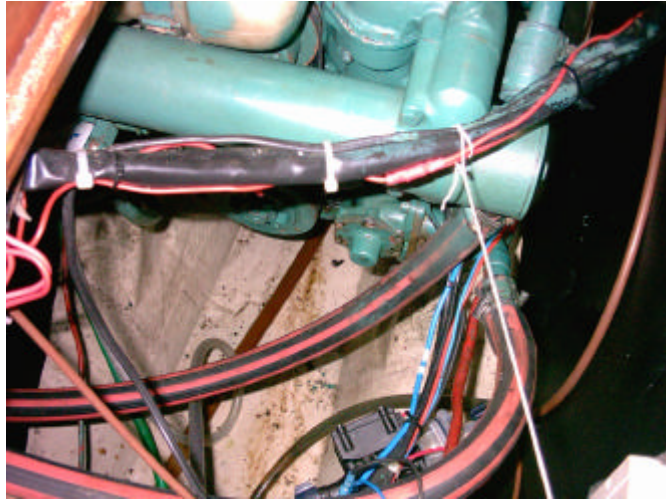








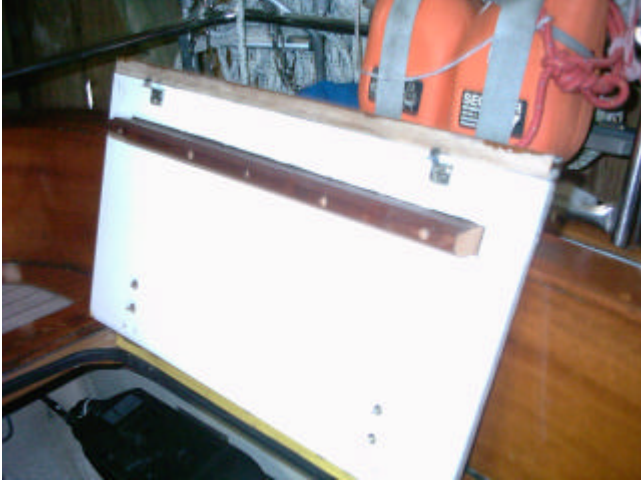


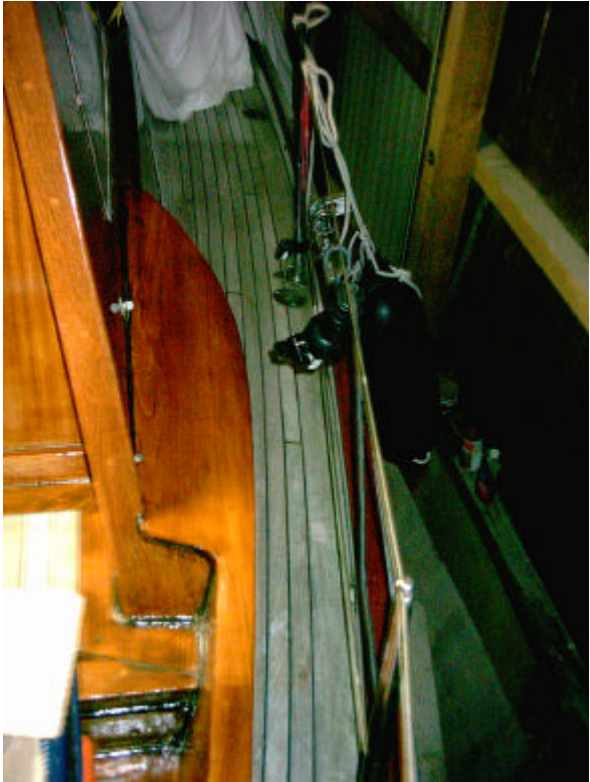










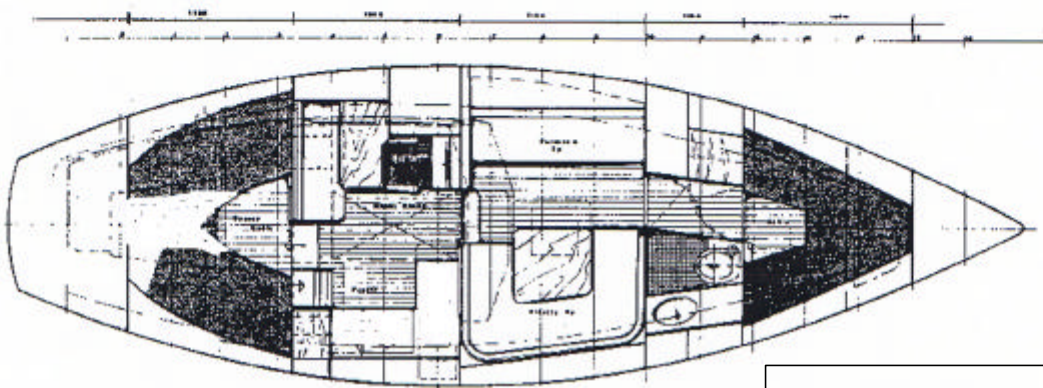
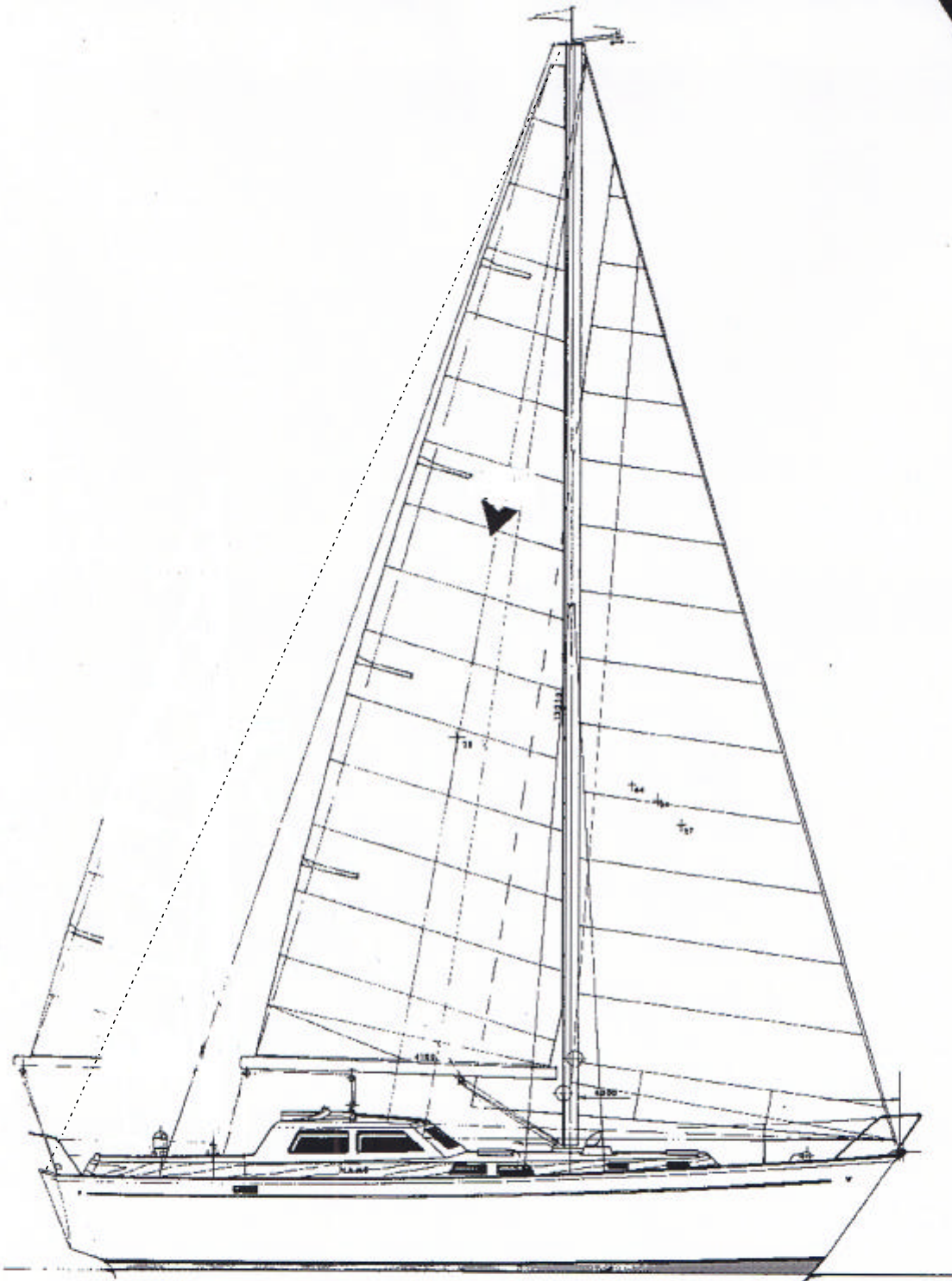












Vindö 50 Cabin